

การทำงานเป็นทีม

โครงการสัตวแพทย์พระราชทานในพระราชดำริ สมเด็จพระนางเจ้าสิริกิติ์ พระบรมราชินีนาถปีงบประมาณ 2561



+





กิจกรรมบูรณาการการทำงาน (Integration)

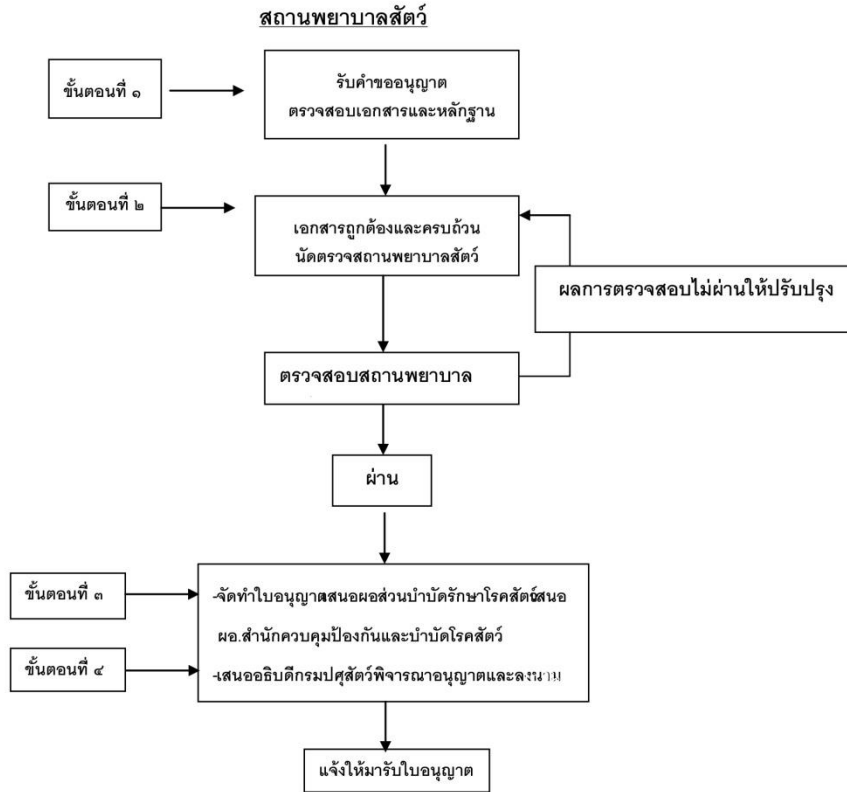
การประชุมโครงการประชุมพัฒนาศักยภาพในการเฝ้าระวัง ควบคุมและป้องกันโรคภายใต้โครงการความร่วมมือ
ไทย-ลาวในการเฝ้าระวัง ควบคุมและป้องกันโรคไข้หวัดนก



กิจกรรมมีมาตรฐาน (Standard)

การจัดตั้งสถานพยาบาลสัตว์

ขั้นตอนการขอใบอนุญาตตั้งและดำเนินการ



เอกสารประกอบการยื่นขอต่อใบอนุญาตตั้งและดำเนินการสถานพยาบาลสัตว์

1. ใบอนุญาตให้ตั้งและดำเนินการสถานพยาบาลสัตว์ (ฉบับเดิมที่หมดอายุ)
2. คำขอต่ออายุใบอนุญาตให้ตั้งและดำเนินการสถานพยาบาลสัตว์
3. รูปถ่ายขนาด 4X5 ซม.
4. สำเนาบัตรประชาชน
5. เอกสารแสดงสิทธิในอาคาร
6. แผนที่แสดงที่ตั้ง
7. แผนผังส่วนต่าง ๆ ภายในสถานพยาบาลสัตว์
8. สำเนาหนังสือรับรองการจดทะเบียนนิติบุคคล (กรณีนิติบุคคลเป็นผู้ขอ)
9. หนังสือแสดงความจำนงเป็นผู้ประกอบวิชาชีพการสัตวแพทย์ใน
10. สถานพยาบาลสัตว์พร้อมแนบสำเนาใบอนุญาตเป็นผู้ประกอบวิชาชีพการสัตวแพทย์
11. วัน - เวลา ปฏิบัติงานในสถานพยาบาลสัตว์ของผู้ดำเนินการ

หมายเหตุ

- * ใบอนุญาตตั้ง และดำเนินการสถานพยาบาลสัตว์ จะมีอายุ 3 ปี นับจากรวันที่ออกใบอนุญาต
- * ให้ยื่นคำขอต่ออายุใบอนุญาตต่อผู้อนุญาตภายในหกสิบวันก่อนใบอนุญาตสิ้นอายุ

กิจกรรมคล่องตัวและพร้อมรับการเปลี่ยนแปลง (Agility)

สรุปสถานการณ์โรคระบาดสัตว์

The screenshot shows the e-Smart Surveillance website interface. At the top, there is a navigation bar with the text "ระบบสารสนเทศเพื่อการเฝ้าระวังโรคระบาดสัตว์" (Information System for Animal Disease Surveillance) and "สำนักควบคุม ป้องกันและบำบัดโรคสัตว์ กรมปศุสัตว์" (Department of Animal Quarantine and Control, Department of Livestock Production and Quarantine). Below this, there is a main content area with several sections:

- รายงานประจำวัน (Daily Report):** A calendar for the week of 2560 (2019) with the date 10 highlighted.
- ข่าวประชาสัมพันธ์ (Public Information):** A news article titled "แบบฟอร์ม กคร.1-6 ฉบับปรับปรุง มกราคม 2559" (Form KR.1-6 Revised January 2018) regarding pig farms. The article includes a photo of pigs and text about the form's use for reporting diseases in pig farms.
- แจ้งโรคระบาดสัตว์ (Report Animal Disease):** A button for reporting diseases from pig farms.
- ดาวน์โหลด (Download):** A button for downloading forms.
- ข่าวประชาสัมพันธ์ (Public Information):** A list of news items, including "ขอแจ้งเจ้าหน้าที่กำลังปรับปรุงข้อมูล การรายงานโรคระบาดสัตว์ โรคปากและเท้าเปื่อย ปี 2556-2557" (Request for staff to update information on reporting diseases, Foot and Mouth Disease, 2014-2015) and "โครงการสัมมนาเชิงปฏิบัติการ" การเฝ้าระวังทางระบาดวิทยาในระบบ e-Smartsurveillance (Practical Seminar Project) and "ฝึกอบรม DHHU" (DHHU Training).

The website is displayed in a browser window with the address bar showing "http://en.dld.go.th/index.php/en/focus-menu/animal-health-menu/over-all-of-animal-health". The browser tabs include "e-smart Surveillance...", "กรมปศุสัตว์", "Zimbra: จุฬาลงกรณ์...", and "mail.go.th". The taskbar at the bottom shows the system tray with the date "TH 11:04" and the taskbar icons for "2561", "Document1 - Micros...", "แบบฟอร์มแผนกปศุสัตว์...", and "e-smart Surveillance...".

กิจกรรมรับผิดชอบต่อสังคมและประเทศชาติ (Responsibility)

โครงการความร่วมมือการรณรงค์ป้องกันโรคพิษสุนัขบ้าประจำปี 2561



